

1/3 STROP

WANTED WELZL - K.F. Tománek

Dejvické divadlo, premiéra 28.3.2011

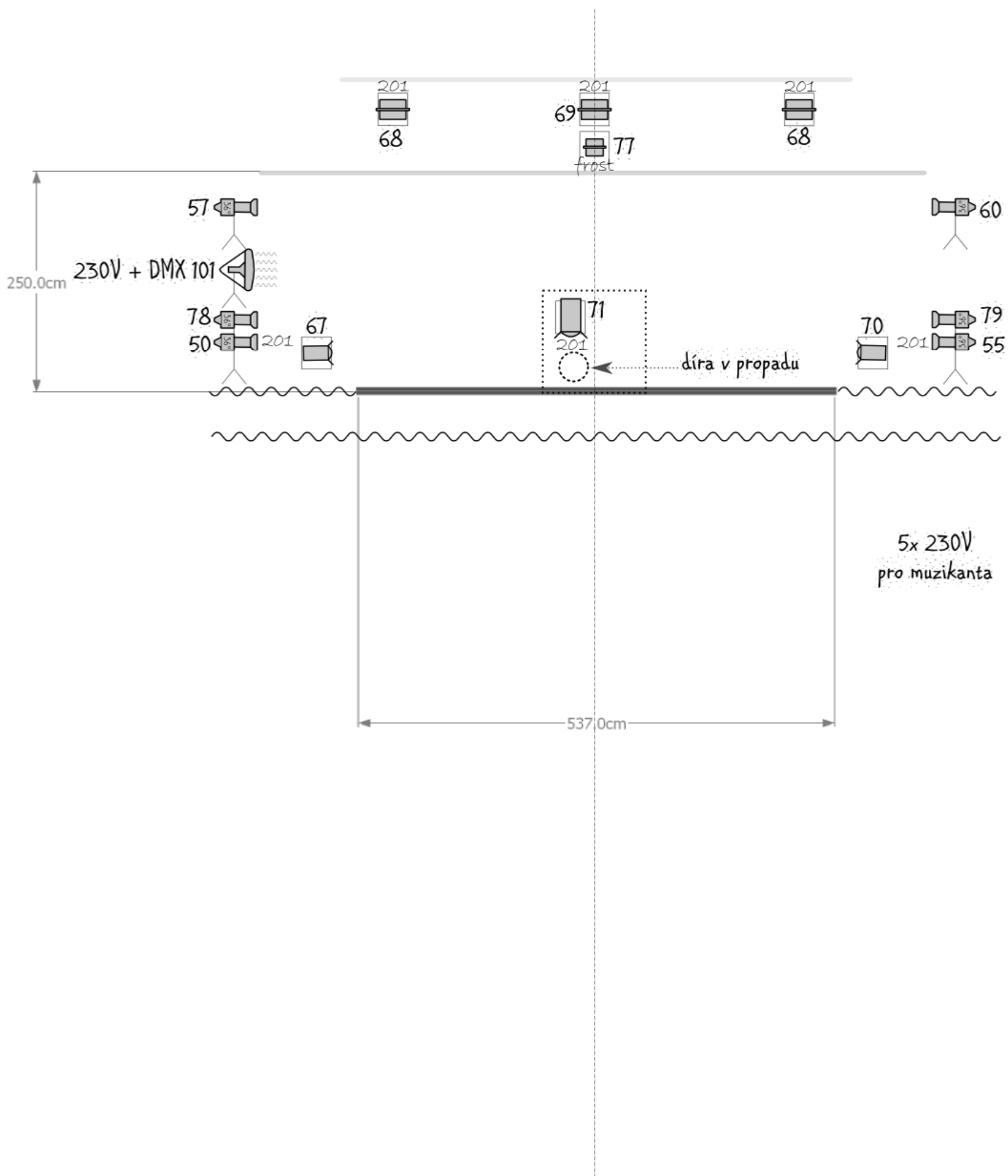
režie: J.Havelka

světelný design: Ječmen & Dědek

měřítko 1:50

1cm = 0,5m

nakreslil: Dědek



2/3 PODLAHA

WANTED WELZL - K.F. Tománek

Dejvické divadlo, premiéra 28.3.2011

režie: J.Havelka









světelný design: Ječmen & Dědek

měřítko 1:50

1cm = 0,5m

nakreslil: Dědek

TECHNICKÉ POŽADAVKY

	FLOOD 1kW	12 ks	
	FLOOD 0,5kW	1 ks	
	PC 1kW	7 ks	
	PC 0,5 kW	5 ks	
	PAR 64/CP 62 nebo 61	8 ks	
	ETC S4 36°	8 ks	
	projektor min 3,2 ANSI s DMX klapkou	1 ks	
	stativ	5 ks	
	pozemní stativ	7 ks	
	fan s DMX ovládáním	1 ks	přivezeme s sebou

FOH reflektory pro násvit děkovačky
zásuvka pro muzikanta – 5 zástrček
DMX na jevišti (fan) a k projektoru (klapka)
Společné odbavovací místo pro světla a zvuk, komunikace s inspicí

STROP

- LX 1** zavěšená sufitu – vykrytí od cca 4m
- LX 2** rámeček – kulisa š.537cm, do stran dovykryto šálami, výška cca 4m
- LX 3** 6x PC 1kW s klapkami, 2x PC 0,5kW...4 stmívané okruhy
- LX 4** 4x PAR 64/ CP 61 nebo 62...2 stmívané okruhy
- LX 5** 4x PAR 64/ CP 61 nebo 62, 1x PC 0,5kW...3 stmívané okruhy
- LX 6** cyklorama
- LX 7** 9x flood 1kW, možno nahradit PC nebo FR 1kW...6 stmívaných okruhů
- LX 8** white box – bílá odrazná plocha

2x ETC S4 36° zavešeny nad forbinou nebo před – viz plánek
projektor min 3,2 ANSI s DMX klapkou – zavešen frontálně, promítá se na rámeček na tahu LX 2
FOH pro násvit děkovačky

PODLAHA

- VLEVO** 4 smívané okruhy, 1 pevná zásuvka, DMX
- VPRAVO** 4 smívané okruhy, pevná zásuvka – 5 zástrček
- VZADU** 3 stmívané okruhy

propad s vyříznutou dírou cca 20cm na středu jeviště – viz nákres
pod propadem PC 1kW – 1 stmívaný okruh

3/3 POPIS

WANTED WELZL - K.F. Tománek

Dejvické divadlo, premiéra 28.3.2011

režie: J.Havelka

světelný design: Ječmen & Dědek

měřítko 1:50

1cm = 0,5m

nakreslil: Dědek