

LUIGI PIRANDELLO | KAŽDÝ MÁ SVOU PRAVDU | $E = mc^2$



scéna Pavol Andraško, **kostýmy** Katarína Hollá, **hudba** Michal Novinski, **dramaturgie** Daniel Majling, Eva Suková, **režie** Michal Vajdička

hrají Klára Melíšková, Veronika Khek Kubařová, Jaroslav Plesl, Martin Myšička, Lenka Krobotová, Hynek Čermák, Zdeňka Žádníková, Jana Holcová, Ivan Trojan, Lukáš Příkazký, Denis Šafařík, Antonie Formanová a další

premiéra 28. dubna 2022

Komedie o tom, že se často ztratíme hledáním vlastní, mnohdy nepodstatné pravdy, zatímco nám uniká něco mnohem zásadnějšího. A přitom stále platí, že $E = mc^2$.

Hra Luigiho Pirandella, jednoho z největších italských dramatiků a nositele Nobelovy ceny za literaturu, je součástí tzv. trilogie „divadlo na divadle“, později k ní přibýly ještě tituly Šest postav hledá autora a Dnes večer improvizujeme.

Michal Vajdička, který se touto režii po šesti letech vrátil do Dejvického divadla, oslovil ke spolupráci svůj osvědčený tým tvůrců, kteří s DD dlouhodobě spolupracují.

...Právě proto si uvědomujeme, že v době různých konspiračních teorií, kdy už neplatí ani $E = mc^2$ a Zem přestává být kulatá, může Pirandellova komedie Každý má svou pravdu povrchně působit jako obhajoba práva na jakýkoliv názor, a rozhodli jsme se, že v interpretaci zvýrazníme téma konspirace jako nástroje rozdělování společnosti a odvádění její pozornosti od podstatnějších a důležitějších témat.

Michal Vajdička v programu k inscenaci

Dialogy a slovními přestřelkami nabitá hra, která zároveň vyžaduje velké množství postav, se pro zdejší, lety prověřený herecký soubor vysloveně hodí. Dejvičtí herci role podávají v jasně narýsovaných a lehce srozumitelných figurkách, aniž by celek sklouzl ke zbytečné parodii. I díky přetrvávajícímu tajemství a neustálým dohadům se navíc Vajdičkovi daří celý večer udržovat diváky v příjemném napětí.

Tomáš Štáštka, MF DNES

Ve hře Každý má svou pravdu získalo Dejvické divadlo vděčný divácký titul, který spolehlivě pobaví, mimo jiné i svým sytě naneseným sicilským koloritem. Vnímavějším divákům nabídne i úvahu o vážnějších příznacích chorobné posedlosti pitváním cizích životů.

Radmila Hrdinová, novinky.cz

délka představení 2 hodiny, včetně přestávk

JEVIŠTĚ

- šířka jeviště min. 8 m
- hloubka jeviště od portálu min. 8 m k horizontu
- výška 5 m
- boční látkové vykrytí
- boční vstupy na každé straně jeviště
- horizont
- nutnost vrtat vruty do podlahy
- 3x-7x tah dle možností, viz plán, označeno LX1-LX7



- jeden technik (plně obeznámený s fungováním místních jevištních technologií, k dispozici pro práci na jevišti během setupu a dále dosažitelný během představení pro řešení případných technických obtíží)

doba přípravy scény dle prostoru cca 2,5 hodiny

SVĚTLA

- pokud není nad jevištěm dostatečné množství tahů (viz plán „TAHY“), zajistí pořadatel trussově vybavení (viz plán „TRUSS“)
- veškerý trussový support musí být zajištěn a postaven před příjezdem techniky DD
- 2x Truss trio 34 nebo quadro 34-44 8 m
- 6x stativ 5,5 m, nosnost 150 kg, např. Duratruss nebo Work
- 48 stmívaných okruhů
- osvětlovací pult
- 4x stativ minimálně 2,5 m
- 5x PAR 64 CP62
- 4x PC 1000 W + 4x klapky
- 6x PC 2000 W (FOH)
- 2x vana 1000 W
- dostatečné množství kabelů 230 V různých délek - 10 ks 10m, 10 ks 5m, 10 ks 2m
- zapojení do podlahových nebo portálových zásuvek 230 V
- místní portálová světla nebudou použita
- přední FOH světla ze sálu musí umožnit násvit kompletní scény (místnost se stropem)
- pokud jsou FOH světla blízko a vysoko nad jevištěm, pořadatel zajistí 2x stativ 4 m pro umístění FOH světel na obou stranách hlediště
- je nutné počítat s místy pro umístění stativů (možné omezení viditelnosti pro diváky)
- odposlech v kabině, přímý pohled na jeviště
- jeden osvětlovač (plně obeznámený s fungováním místní osvětlovací techniky, k dispozici pro práci na place během setupu od 12.00 a dále dle domluvy dosažitelný během představení pro řešení případných technických potíží)

doba přípravy světel dle prostoru je cca 5 hodin

ZVUK

- kvalitní PA systém rovnoměrně pokrývající celé hlediště akustickým tlakem min. 90 dB
- pár horizontových (efektových) beden
- připojení dvou aktivních reproduktorů na jevišti (2x XLR + 230 V)
- mixážní pult 6x IN/6x OUT
- live post, případně zvukařská kabina s přímým poslechem a výhledem na jeviště

INPUT / OUTPUT LIST

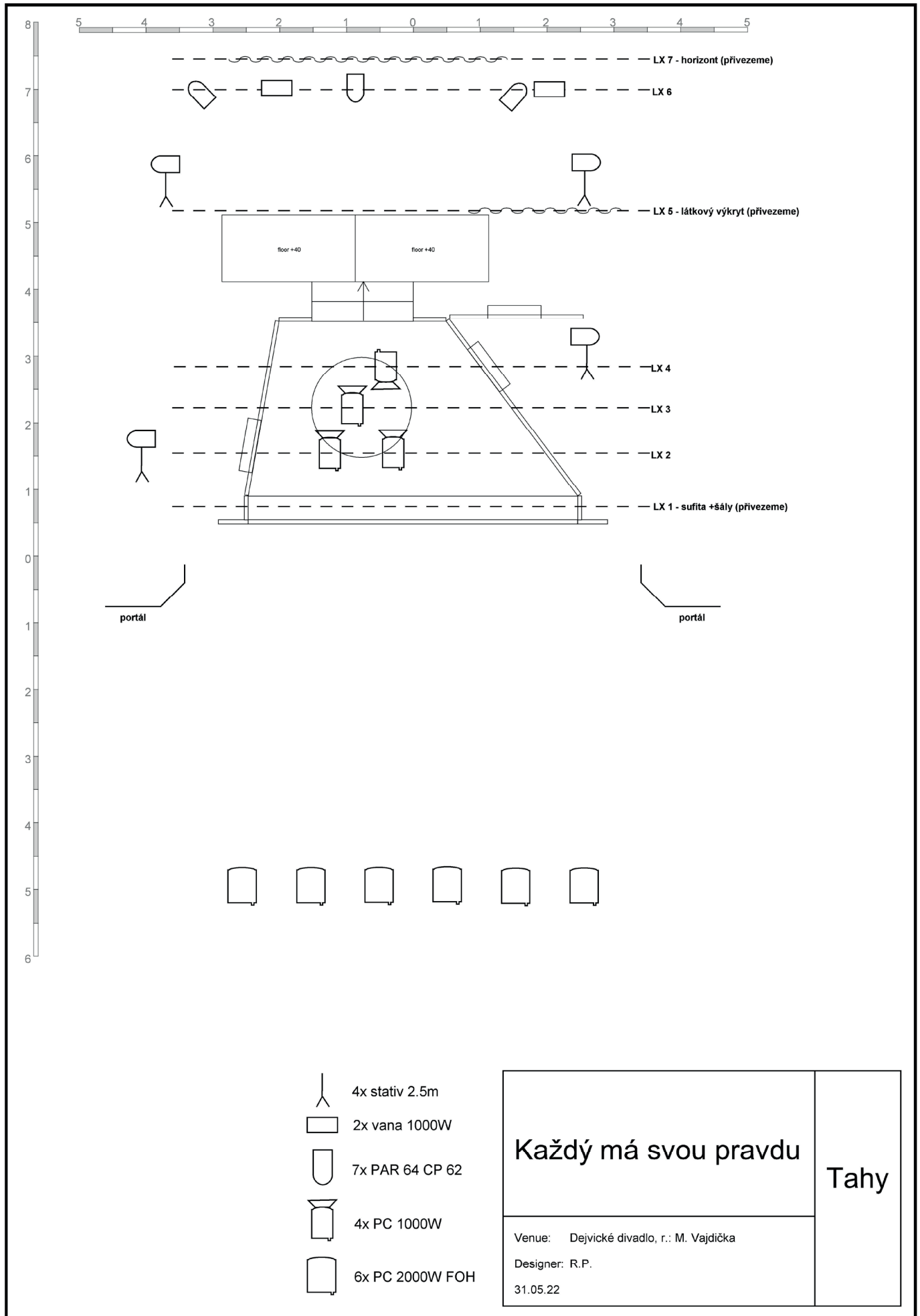
- RME 1 - TRS - MAIN L
 - RME 2 - MAIN R
 - RME 3 - HORIZONT L
 - RME 4 - HORIZONT R
 - RME 5 - RADIO - Yamaha aktiv (přivezeme) - TRS + 230 V
 - RME 6 - FX - EV ELX200 (přivezeme) - XLR + 230 V
-
- PA, horizontové bedny, mixážní pult, jakožto i veškeré funkční propojení poskytuje pořadatel
 - tyto budou funkční, pocházející z dílen renomovaných výrobců a poskytující čistý, nerušený zvuk odpovídající velikosti prostoru a profesionálním standardům a 21. století
 - tyto budou při příjezdu techniky DD již nainstalovány na odpovídajících pozicích a připraveny k okamžitému použití (pokud to z předvídatelných okolností není možné, pak pořadatel kontaktuje zvukaře DD, případně šéfa techniky DD, aby tuto záležitost vyřešili)
 - jeden technik (plně obeznámený s fungováním zvukové aparatury a elektrickým jištěním, k dispozici pro práci na place během setupu a dále dle domluvy dosažitelný během představení pro řešení případných technických potíží)

doba přípravy zvuku dle prostoru cca 2-3 hodiny, nejpozději 4 hodiny před začátkem představení

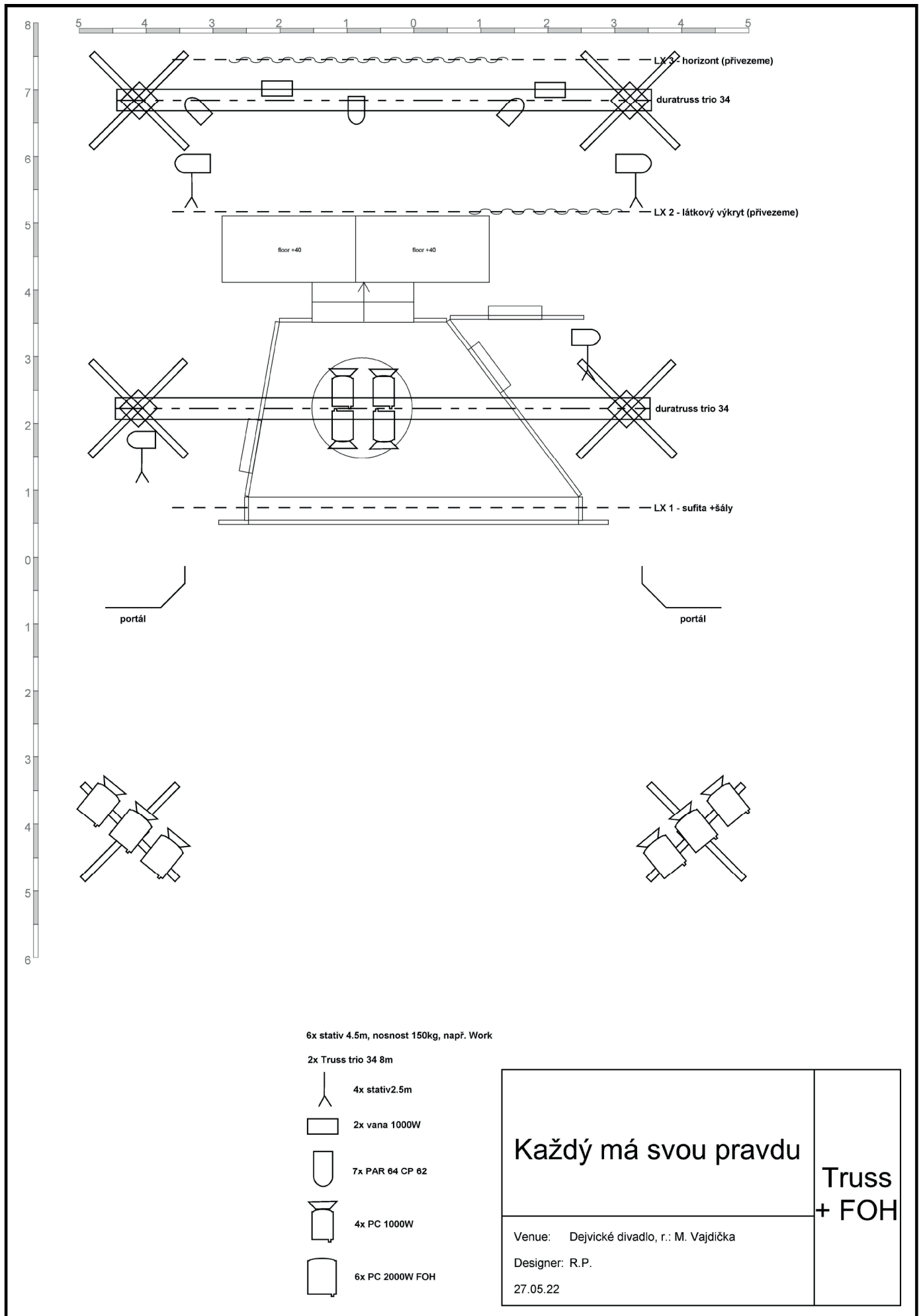
DALŠÍ POŽADAVKY

- uzamykatelné šatny pro 6 herců a 7 hereček s odpovídajícím počtem stolků se zrcadly, sprchou, WC, vybavené štendry
- šatny musí mít rychlý přístup na jeviště
- uzamykatelná místnost pro technický personál (8 osob)
- přístup do rekvizitárny s teplou vodou a rychlovarnou konvicí
- 1x stůl na rekvizity
- v případě vícedenního účinkování přístup k pračce, žehličce a žehlicímu prknu
- odposlech z jeviště do šaten
- možnost komunikace mezi inspicientem a kabinou osvětlovačů a zvukařů, inspicientem a hereckými šatnami
- v šatnách musí být po celou dobu stavby, přípravy a samotného představení dostatečné množství balené neperlivé i perlivé vody
- možnost parkování autodopravy

KAŽDÝ MÁ SVOU PRAVDU / tahy



KAŽDÝ MÁ SVOU PRAVDU / truss a FOH



HARMONOGRAM

12.00–12.30 vykládání

12.00–14.00 stavba

12.00–18.00 stavba a focus světel, příprava livepostu a nazvučení, příprava kostýmů

16.00–18.00 příprava rekvizit

19.00–21.30 představení

21.30–23.00 bourání a nakládání

KONTAKTY

Radek Patzel +420 776 323 790, radek.patzel@dejvickedivadlo.cz / **šéf techniky**

Ječmen +420 777 818 524 / **světla**

Ondřej Dědeček +777 929 095, zvukdd@gmail.com / **zvuk**